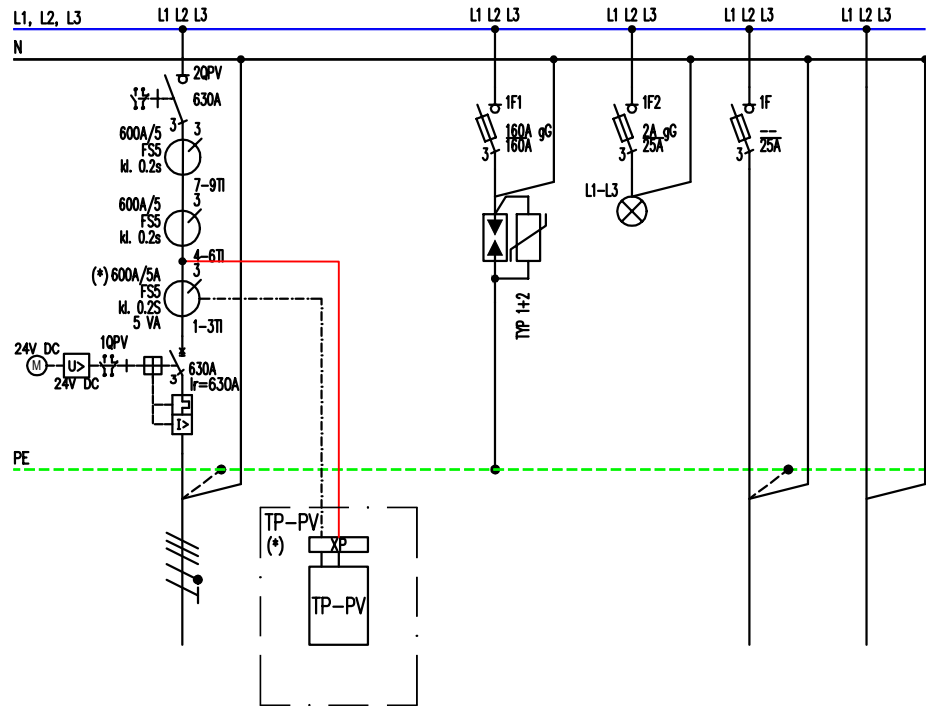


ROZDZIELNICA RGPV



NUMER OBWODU		-		-	-	-	
ILOŚĆ ELEMENTÓW		-		-	-	-	
MOC ZAINSTALOWANA [W]		400 000		-	-	-	
		4x 3x YAKXS 1x240 +1x 2x YAKXS 1x240 (PE)		5x (LgY 1x25)	3x (LgY 1x2,5)	-	4x 3x YAKXS 1x240 +1x 2x YAKXS 1x240 (PE)
NAZWA ODBIORNIKA		Człon zasilający	Układ pośredni pomiarowo-rozliczeniowy energii elektrycznej	Ogranicznik przeciwprzepięciowy typ 1+2	Lampki kontrolne	Rezerwa	Generator fotowoltaiczny
LOKALIZACJA ODBIORNIKA		-		-	-	-	

- OZNACZENIA:
- 1Q - wyłącznik mocy
 - 3Q - rozłącznik izolacyjny
 - 1F - rozłącznik bezpiecznikowy
 - (*) - przeznaczony do plombowania

ELEKTRO INSTAL		Elektro-Instal Sp. z o.o. ul. Zagórska 167 42-600 Tarnowskie Góry tel/fax: 32 393-33-62/393-33-84 e-mail: elektro-instal@home.pl	
ZADANIE: BUDOWA INSTALACJI FOTOWOLTAICZNEJ WRAZ Z NIEZBEDNĄ INFRASTRUKTURĄ NA TERENIE FIRMY „OLMET” W GLIWICACH PRZY UL. TOWAROWEJ			
OBIEKT: GLIWICE UL. TOWAROWA, DZIAŁKI NR 577/1, 581 OBREB EWIDENCYJNY: 0025, KOLEJ.		STADIUM DOKUMENTACJI	
INWESTOR: „OLMET PRZEMYSŁAW OLEŚ” SPÓŁKA KOMANDYTOWA ul. Towarowa 15 42-600 Tarnowskie Góry		PT	
Rozdzielnica elektryczna instalacji fotowoltaicznej RGPV. Schemat strukturalny. Widok elewacji.		SKALA	
-		-	
PROJEKTOWAŁ:	NR UPRAWNIENI	PODPIS	DATA
mgr inż. Maciej Patucha	SLK/4699/PWOE/13		20.03.2026
OPRACOWAŁ:	-		-
-	-		-
SPRAWDZIŁ:	-		-
-	-		-
		NR RYSUNKU	
		03	
		ARKUSZ	
		1/2	